

# 美容院を活用した プロモーションメディア



beauquet

ビューケット

**Partner Salon  
Profile 2012**

株式会社セイファート  
メディアソリューション室  
〒150-0002 東京都渋谷区渋谷3-27-11 祐真ビル2F  
Tel: 03-5464-1496 Fax: 03-5464-1332

**1ヶ月間の最大リーチ数は、2,402,500名(女性限定1,777,850名)。**  
**パートナー美容院: 2,500店舗(月間集客数961名の優良美容院)**



店舗数総計	2,500店舗	
【エリア区分】	【店舗数】	【顧客総数】
■ 東京23区 青山・原宿・銀座・自由ヶ丘・他	977店舗	938,897名
■ 東京市部 吉祥寺・八王子・町田・他	298店舗	286,378名
■ 神奈川 横浜・川崎・湘南・相模原・他	418店舗	401,698名
■ 埼玉 大宮・浦和・所沢・他	200店舗	192,200名
■ 千葉 千葉・船橋・柏・他	200店舗	192,200名
■ 関西 京都・大阪・神戸・他	177店舗	170,097名
■ 東海 名古屋・他	133店舗	127,813名
■ その他エリア	97店舗	93,217名

月平均集客数総計	2,402,500名
■ 月平均集客数	961名
■ 平均客単価	7,800円
■ 平均店舗面積	52坪
■ 平均滞在時間	2時間
■ 平均再来率	70%
■ 平均来店サイクル	2ヶ月
■ 女性客比率	74.0%
■ クチコミした事がある【美容師⇒お客様】	77%
■ クチコミされた事がある【お客様⇒美容師】	66%

# パートナー美容院例 【東京人気エリア】

## GARDEN (ガーデン)



展開エリア:

原宿  
銀座

GARDEN

## kakimoto arms (カキモトアームズ)



展開エリア:

青山  
銀座  
自由が丘  
六本木

kakimoto arms  
www.kakimoto-arms.com

## MINX (ミンクス)



展開エリア:

原宿  
下北沢

MINX

## ACQUA (アクア)



展開エリア:

原宿  
表参道  
渋谷

A C Q U A

## ANTI (アンティ)



展開エリア:

表参道

\* anti \*

## PEEK-A-BOO (ピーク・ア・ブー)



展開エリア:

青山  
銀座  
表参道  
原宿

peek a boo

## HAIR DIMENSION (ヘアーディメンション)



展開エリア:

青山  
四谷

HAIR DIMENSION

## TONI&GUY (トニーアンドガイ)



展開エリア:

青山  
原宿  
恵比寿  
広尾

TONI&GUY  
JAPAN

## apish (アピッシュ)



展開エリア:

表参道  
原宿

apish

# パートナー美容院例 【東京エリア】

## HAIR & MAKE ZEST (ゼスト)



展開エリア:  
原宿  
吉祥寺  
立川  
八王子

## of hair (オブヘアー)



展開エリア:  
表参道  
自由が丘  
宮崎台

## Zion (シオン)



展開エリア:  
品川  
大井町  
蒲田など  
全26店舗

## tip・top (チップ・タップ)



展開エリア:  
池袋  
中野  
町田など  
全26店舗

## Sala (セラ)



展開エリア:  
八王子  
立川  
吉祥寺など  
全29店舗

## Euphria (ユーフォリア)



展開エリア:  
渋谷  
新宿  
池袋  
表参道

## PROGRESS (プロGRESS)



展開エリア:  
立川  
吉祥寺  
荻窪など  
全14店舗

## Neolive (ネオリーブ)



展開エリア:  
渋谷  
自由が丘  
新宿など  
全34店舗

## PASSAGE (パッセージ)



展開エリア:  
調布  
府中  
経堂など  
全7店舗

# パートナー美容院例【神奈川／千葉／埼玉エリア】

## ZECT (ゼクト)

神奈川



展開エリア:

横浜  
平沼橋  
上大岡



## Produce (プロデュース)

神奈川



展開エリア:

相模原  
相模大野  
橋本など  
全7店舗



## XXX'YS (サイズ)

神奈川



展開エリア:

横浜  
川崎  
平塚  
六本木



## ORANGE POP (オレンジポップ) 千葉



展開エリア:

千葉  
船橋  
柏など  
全22店舗



## TRUTH (トゥルース) 千葉



展開エリア:

柏  
北小金  
我孫子など  
全11店舗



## Lecheveu (レッシュェブ) 千葉



展開エリア:

海浜幕張  
成田  
柏など  
全23店舗



## Maggie (マギー) 埼玉



展開エリア:

浦和  
大宮  
川口など  
全20店舗



## HairClear (ヘアクリアー) 埼玉



展開エリア:

越谷  
春日部  
戸田など  
全8店舗



## HIP'S (ヒップス) 埼玉



展開エリア:

大宮  
浦和  
宮原



# パートナー美容院例(阪名エリア その他)

## Snip (スニップ)

大阪



**Snip**  
FAMILY HAIR

展開エリア:

都島  
天神橋  
梅田など  
全6店舗

## MODE K's(モードケーズ)

大阪



Hair & Nail  
**MODE K's**

展開エリア:

梅田  
高槻  
吹田など  
全28店舗

## Lee (リー)

大阪



Hair & Make  
**Lee**

展開エリア:

天神橋  
尼崎  
東大阪など  
全13店舗

## e. m. a (イーエムエー)

名古屋



**e.m.a**  
Excellence Modish Association

展開エリア:

名駅  
栄  
矢場町

## VISAGE (ヴィサージュ)

名古屋



**VISAGE**  
Hair and Make-up

展開エリア:

名駅  
栄  
今池など  
全5店舗

## Ray Field (レイフィールド)

名古屋



**RAY Field**  
ESTABLISHED

展開エリア:

今池  
星が丘  
金山など  
全20店舗

## OPS HAIR (オプスヘア)

福岡



**OPS HAIR**

展開エリア:

天神  
大橋  
薬院など  
全8店舗

## ing AIR (イングエア)

札幌



**ing**  
HAIR MAKE SPACE  
We're always  
NATURAL HAIR

展開エリア:

大道  
美園  
元町など  
全7店舗

## LARANJE(ラランジェ)

広島



**LARANJE**

展開エリア:

紙屋町  
己斐  
庚午など  
全9店舗

### キッズ専門美容室院

キッズ層はもちろん、その母親もターゲット！

● 顧客特性

- ① 月平均集客数 : 1店舗あたり800名
- ② 顧客範囲 : 生後3ヶ月程度～小学生
- ③ コアターゲット : 4歳児～小学校4年生(9歳)



チヨキチヨキ  
[代表店舗]



[店舗分布]  
東京:5店舗  
神奈川:1店舗  
埼玉:1店舗  
千葉:1店舗

### カット専門美容院

ヘアケア製品のプロモーションが実施可能！

● 顧客特性

- ① 月平均集客数 : 1店舗あたり2,500名
- ② 顧客範囲 : 20代後半～40代主婦層  
およびその家族[夫・子]



イツ  
[代表店舗]



[店舗分布]  
東京:9店舗  
神奈川:11店舗  
愛知:5店舗

### 大型チェーン美容院

全国規模のプロモーションに最適！

● 顧客特性

- ① 月平均集客数 : 1店舗あたり1,500名
- ② 顧客範囲 : 10～50代女性
- ③ コアターゲット : 学生～主婦層まで幅広い



アース



[店舗分布]

全国  
207店舗！

### 理容室

M2～3層のプロモーションが実施可能！

● 顧客特性

- ① 月平均集客数 : 1店舗あたり500名
- ② 顧客範囲 : 小学生～60代男性
- ③ コアターゲット : 40～50代男性 会社員



[店舗分布]

全国  
130店舗！

美容院メディア「ビューケット」では、  
全国主要都市2500店舗のパートナー美容院網を駆使して  
プロモーション対象に合わせた様々なセグメントが可能です。

※東京・大阪・名古屋・札幌・仙台・広島・福岡の7大都市圏中心でのご実施となります。

※実施希望エリア・内容・時期等によりご希望に沿えないことがあること、予めご了承ください。

※詳細、弊社担当営業までお問合せください。

## エリア セグメント

プロモーションやキャンペーンを実施したい地域に合わせて、大都市圏から最寄り駅単位までセグメントが可能です。 流通や販促を意識したプロモーションが可能です。

市区レベルまでのセグメント可。

一都三県エリアの大型ターミナルや人気エリア限定で最寄駅単位でのセグメントも可。

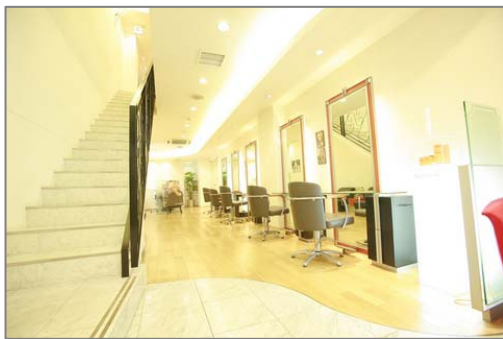
[事例] 大手基礎化粧品メーカー様 既存製品の販促

■セグメント条件 : 都内百貨店販売カウンターのある駅(新宿・銀座・池袋等10箇所)に立地する美容院。

■目的 : 製品認知と販売店への来店誘引

■実施概要 : お試し用サンプルと一緒に、販売カウンターで受けられる無料カウンセリング+豪華サンプルプレゼントの案内カードを配布。販売カウンターへの集客を図る。

実施美容院例



デサンジュ・パリ 銀座インターナショナル店(銀座)



neo arome 新宿駅前店(新宿)



miq Hair&Make up 池袋店(池袋)

## 顧客年齢層 セグメント

プロモーションやキャンペーン対象ターゲットに合わせて、主要顧客層別に美容院のセグメントが可能です。  
サンプリングなどにムダの少ないターゲットリーチが可能です。

「20代～30代女性」または「40～50代女性」のいずれかの主要顧客年齢層でセグメント可。  
10代や60代以上などを主要顧客とした美容院は、弊社パートナー美容院にはございません。

[事例] 大手通信会社様 高速通信回線の認知・啓蒙

- セグメント条件 : 埼玉エリアの主婦層(40代女性)が主要顧客層の美容院。
- 目的 : 製品認知と入会促進
- 実施概要 : 製品案内パンフレットとノベルティグッズをアSEMBリして配布。クチコミ製品紹介

実施美容院例



美容室B.C.B.G 和光店 (和光市)



Pass Time (与野)



T:R:E:N:T:E(トラント)北浦和店(北浦和)

## 顧客単価 セグメント

プロモーションやキャンペーン対象ターゲットに合わせて、美容店の顧客単価でセグメントが可能です。  
美容店の顧客単価から見てとれる、社会的階層基準によるターゲットリーチが可能です。

Aランク(10,000円以上)／Bランク(8,000円以上)／その他 の顧客単価でセグメント可。

[事例] 大手飲料メーカー様 新製品発売キャンペーン

- セグメント条件 : 都内人気エリア(青山・表参道・銀座)の高単価(Aランク)美容院。
- 目的 : 新製品体感と認知促進
- 実施概要 : 美容院店内での製品試飲もしくはお帰りの際のサンプリング。クチコミ製品紹介。

実施美容院例



kakimoto.arms (青山・銀座・六本木)



HAIR DIMENSION (青山)



Of HAIR (青山・自由が丘)

## 顧客の嗜好 セグメント

プロモーションやキャンペーン対象ターゲットのライフスタイルに合わせた、美容院のセグメントが可能です。  
美容院店内の雰囲気や提案するヘアスタイルから見てとれる顧客の嗜好による、リーチが可能です。

ヘア特集などの掲載誌や弊社の主観・クライアント様の意向などを考慮してセグメント。

[事例] 大手携帯キャリア様 新製品発売キャンペーン

- セグメント条件 : 青山・表参道エリア、流行に敏感な20代女性が多く来店する人気美容院。
- 目的 : 新製品体感と機能理解促進
- 実施概要 : 美容院店内での製品T&Tおよびクチコミ製品紹介

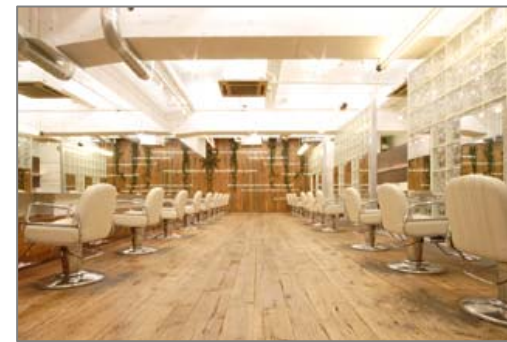
実施美容室例



GARDEN (原宿)



artifata (表参道)



NATURA (表参道)

株式会社セイファート  
【<http://www.seyfert.co.jp>】

メディアソリューション室

〒150-0002 東京都渋谷区渋谷3-27-11 祐真ビル2階

Tel : 03-5464-1496

Fax:03-5464-1332

E-mail : [ms@seyfert.co.jp](mailto:ms@seyfert.co.jp)

美容院メディア「beauquet（ビューケット）」  
【<http://www.beauquet.jp>】